

# 第1会場 4階 企画展示室

江戸城本丸（表・中奥・大奥）は、江戸幕府の政庁であるとともに、将軍家の住まいでもありました。今回は、将軍の生活の場所であった「中奥」と御台所や奥女中の生活の場所であった「大奥」に焦点を当て、生活の場という視点から、重要文化財の図面や浮世絵等を紹介します。



## 江戸城クイズ

将軍といえば江戸のトップ。食事の際はなんでも好きなものを食べられたかと言えば、そんなことはありませんでした。将軍には、食べてはならないものがいくつもあったといいます。では、次のうち、将軍は食べることができなかったとされる料理はどれでしょうか？

- ① 寿司
- ② 焼き魚
- ③ 天ぷら

★答えは都立中央図書館 4階企画展示室へ

## 第1章 江戸城本丸

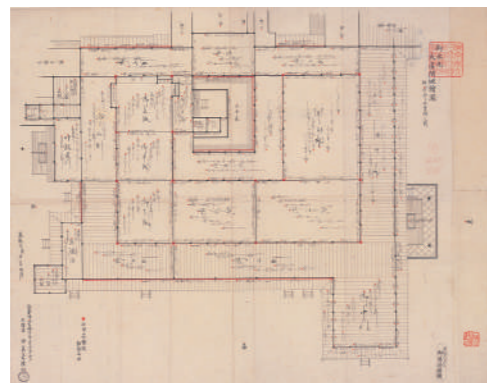
本丸御殿は江戸城の中心の御殿で、政治を行う政庁であるとともに将軍たちの生活の場でもありました。第1章では、本丸御殿の構造や「表」の中心的な部屋である「大広間」の行事などをご紹介します。



重要文化財「御城内総絵図」



「千代田之御表 正月元日諸侯登城桔梗下馬」



重要文化財「御本丸大広間地絵図」

## 第2章 将軍の住まいと暮らし 中奥

「中奥」は、将軍の日常生活と政務を行う場でした。第2章では、将軍の政務や生活、娯楽等に関する資料を展示します。また、将軍の一日のタイムスケジュールや将軍の食事についてもご紹介します。



重要文化財「御本丸御座間二拾分ノ一妻建地割」



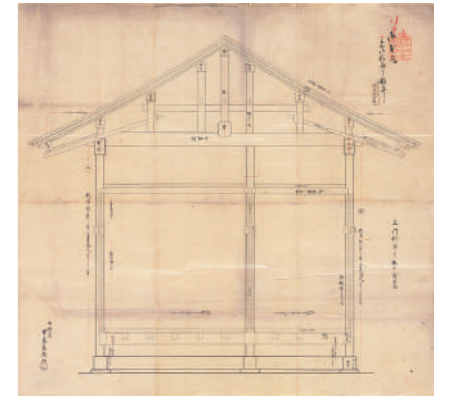
「徳川累代像頭」



重要文化財「御本丸御表方惣絵図」

## 第3章 御台所たちの住まいと暮らし 大奥

御台所（将軍夫人）や奥女中たちの生活の場であった「大奥」。第3章では、「大奥」の構造がわかる建築図面を展示するほか、御台所や奥女中の生活の様子を、明治になって描かれた浮世絵等でご紹介します。



重要文化財「御本丸上御鈴廊下矩計」



「奥奉公出世双六」



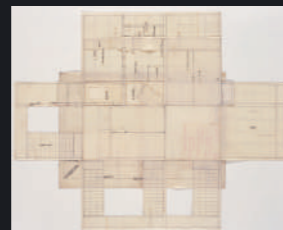
「千代田の大奥」「猿若狂言」



「御城上棟式図」

## 将軍のくつろぎ空間

第2章では、中奥「楓之間」の先の庭に建てられた茶屋の起こし絵図  
重要文化財「楓之間続き新御茶屋起絵図控」  
組み立て模型を展示！



アンケートにご回答いただいた方へ、  
オリジナルノベルティ(メモ帳)  
をプレゼント

